

The AGC logo is positioned in the top right corner. It consists of the letters 'AGC' in a bold, white, sans-serif font. A small red square is placed between the 'A' and 'G'.The background of the entire page is a large, abstract stained glass artwork. It features a complex pattern of rectangular and irregular shapes in various shades of grey, blue, and white, with some red and yellow accents. The shapes are separated by dark, black lines, creating a mosaic-like effect. The overall composition is dynamic and layered, with some elements appearing to recede into the background while others are more prominent.

NEWSTAINED

FOR
THE HI-CONTENTS
SPACE



古来よりステンドグラスは
華麗荘厳な空間づくりの為にかかせない
建築開口部材として用いられてきました。
ニューステンドは、
その情緒に深く訴求する魅力はそのままに
より使いやすい装飾ガラスとして
再現したロングセラー商品です。
そして今、さらなる風合い追求による
ニューラインナップをここにご紹介いたします。

From ancient times, stained glass was used as an
opening part of architecture essential to make the
space splendid and solemn.

New Stained, holding as emotional an attraction as
stained glass, is a long-seller and
reproduced as a decorative glass easier to handle.
And now, we present you here with new line-ups
in quest of much smoother texture.



伝統と先進の技の融合が放つ 光彩のクォリティー。

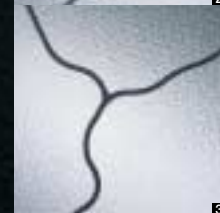
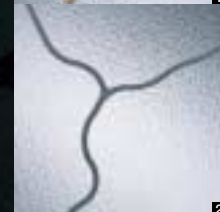
全てハンドメイドにより施される多彩な色と質感の表情。
それは日本古来の「塗り」の技術を基に独自の塗料研
究と加工技術の追求から創出されました。その新ガラス
風合いとともにCAD線描システムによる品質の安定化
等、先進の技術バックアップにより、クラフトを越えた高
品質装飾ガラスとして、さまざまな空間に向け高感性的な
メッセージをおとどけいたします。

Quality of a brilliant figure given off by a complex of tradition and advanced techniques.

Expression of various colors and the feel of a
material totally handmade.

These were created by researching the original paint
on the basis of Japanese ancient technique of "nuri"
and by searching for a processing technique.

We are sending you high sensitive messages toward
different space in the shape of high-quality
decorative glass exceeding handcraft thanks to
advanced techniques such as the new glass texture
and stabilized quality by using CAD line drawing
system.



ラスタービールド・塗りテスト：
1.クリアー 2.ホワイト 3.イエロー 4.グリーン

描線テスト：
1.ゴールド 2.グレー 3.ブラック 4.グリーン

●描線は両面加工も可能です。(オーダー) ●盛り上げの描線は塗膜面からおよそ1.5mmです。

居住空間使用例

住宅の付加価値づくりに、ニューステンドはリーズナブルに対応。豊富なラインナップから多様な部位にご使用いただけます。

New Stained is very reasonable for adding value to your house. You could use various parts from rich line-ups.



BCT03B

[ホール等 光透過壁]

吹き抜けのホールや2階廊下の手摺部分に「ニューステンド」を配し、空間の広がりや住まいの個性を演出します。ホール全体の雰囲気にあわせて、一枚の「ニューステンド」からお気に入りの部分を切り取ってお使いいただけます。また、廊下手摺などで、小サイズの「ニューステンド」を並列すれば、連続柄の表現も可能です。



BM 01

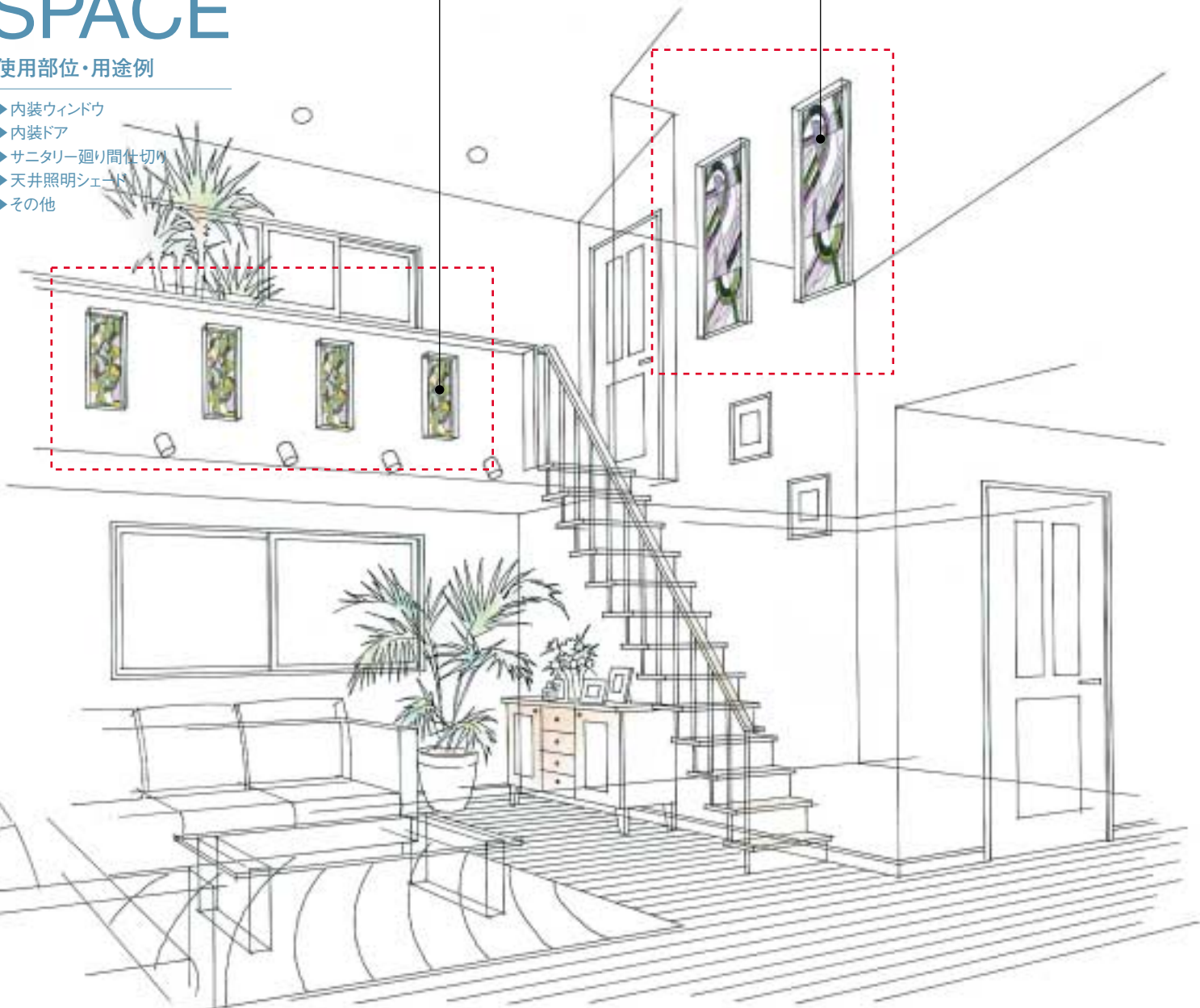
[ホール等 光透過壁]

2階の居室が吹き抜けのホールに面している場合など、その壁面に「ニューステンド」を設置することによって、両方のスペースに光の透過が楽しめます。ホールにとっては空間の広がりを感じられ、インテリアのアクセントとして光の演出ができます。2階のお部屋にとっては柔らかな光の透過で、うるおいある雰囲気生まれます。

FOR THE Hi-CONTENTS PRIVATE SPACE

使用部位・用途例

- ▶内装ウィンドウ
- ▶内装ドア
- ▶サニタリー廻り間仕切り
- ▶天井照明シェード
- ▶その他



この使用例はイメージイラストです。万一のガラス破損により危険が予想される部位には合わせガラス仕様をご検討ください。



BCT08

[玄関、階段ホール装飾]

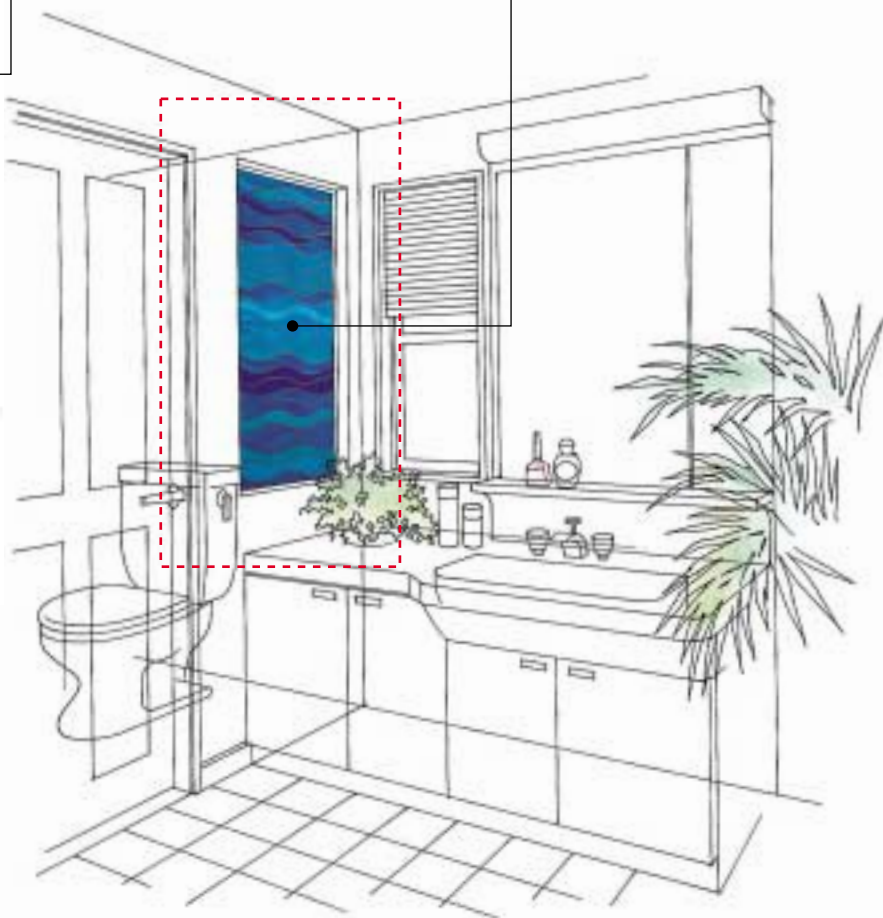
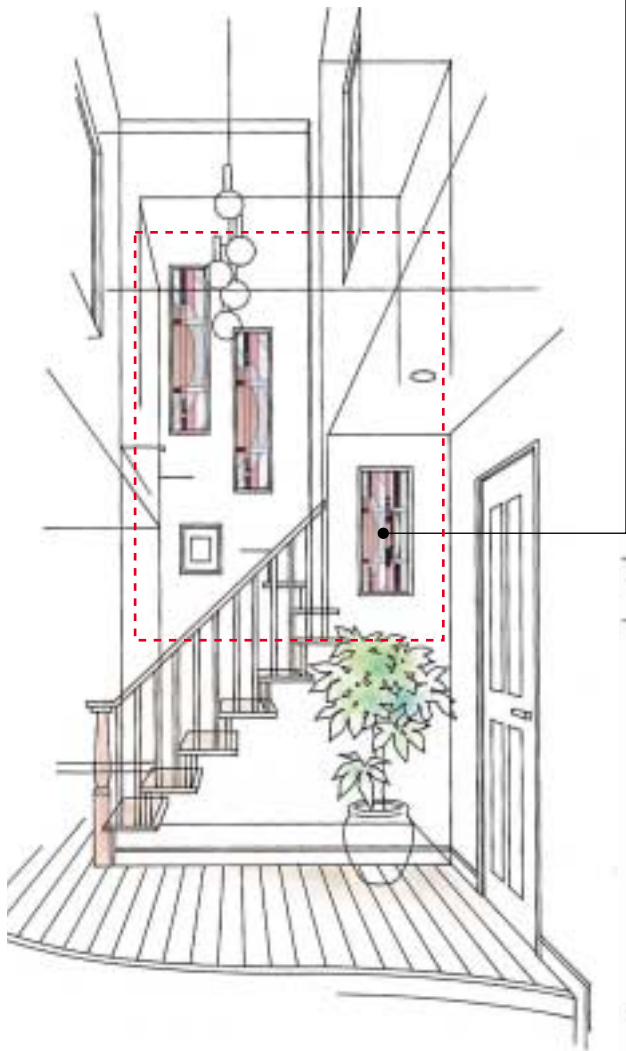
住まいの第一印象をつくる玄関。住まう人の個性や人柄さえも語ります。玄関ホールなど縦長の空間に「ニューステンド」による縦長の光壁を配することで、上階への空間の連続性を強調できます。また、玄関廻りの空間の奥行きや広がりを感じられ、住まう人のセンスを印象的に表現できます。



YG 02

[サニタリー 光透過壁]

サニタリースペースは、使い勝手などに配慮して比較的、機能面を優先しがちです。だからこそ明るくさわやかな、ゆとりを感じる演出をしたいもの。壁面としてプライバシーを守りながら、サニタリー空間に心地よさをももたせ出してくれる素材として、「ニューステンド」は最適です。





BCT 07

[ダイニング 間仕切りガラス壁]

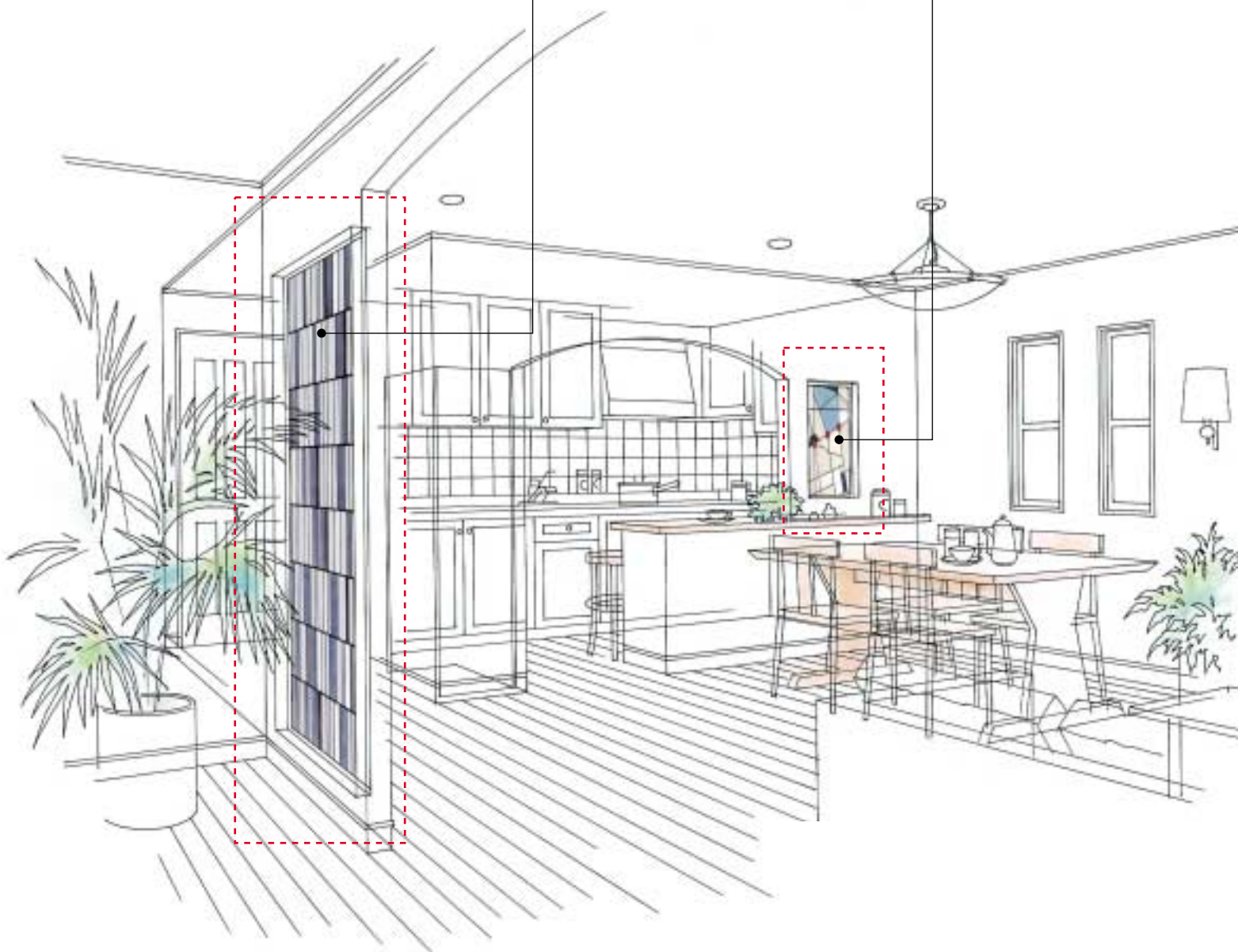
ダイニングとキッチン、リビングとキッチンなど、隣接する空間をそれとなく区切りたいとき、「ニューステンド」がデザインデザイナーとして効果的に活用できます。空間のイメージに合わせて、空間デザインのポイントにするなど、インテリアプランのテーマに合わせた多彩な使い方ができます。



EC 07

[ダイニング 内壁小窓]

ダイニングとキッチンカウンターとの間の一部を壁にするなど、比較的の小寸法の間仕切りとして「ニューステンド」を使うと、まるで抽象絵画を飾っているような雰囲気をつくることができます。お気に入りの絵画を選ぶように、「ニューステンド」の豊富なラインナップの中からお選びください。お部屋全体のインテリアとのカラーコーディネートでひととき個性的なセンスが発揮できます。



この使用例はイメージイラストです。万一のガラス破損により危険が予想される部位には合わせガラス仕様をご検討ください。

店舗・サービス空間使用例

光の演出を照明と組み合わせて、また適度に視線をコントロールしながら空間にアクセントをあたえるスクリーンとして、集客空間のポイントづくりに最適です。

By arranging with lightings or by using as a screen which sets the space off and controls others' eyes moderately, New Stained is the most suitable for making the guest room distinctive.



BCT 10

【商業施設 ワンポイント装飾】

「ニューステンド」は、さまざまな業態の商業施設に使用されており、豊かな実績を積み重ねています。とりわけ飲食関係の業態では住宅以上に空間の個性化が求められており、多くの施工例があります。照明と組み合わせて光の演出をしたり、適度に視線をコントロールしながら空間にアクセントを与える「ニューステンド」は、集客のポイントづくりにうってつけの素材です。



BCT 01

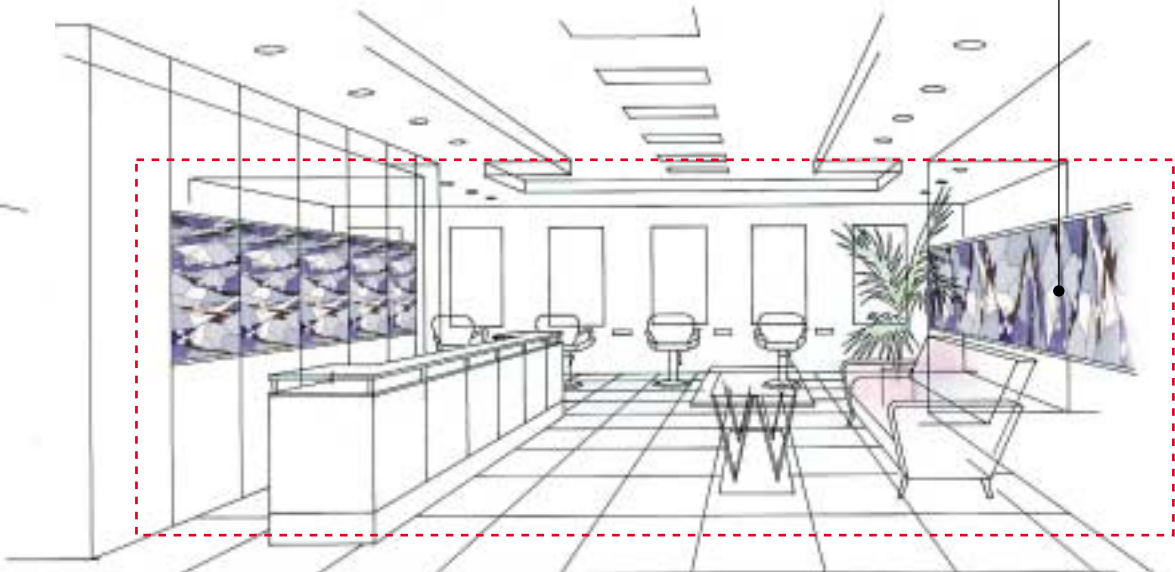
【商業施設 イメージガラス壁】

同じ商業施設でも、最近、理美容などの業態ではサービス提供のレベルが大きく変化しつつあります。個性化とともに住空間のようなやすらげる癒しのスペースづくりがトレンドのようです。また、マンションなど集合住宅のエントランスなども、プラスαの雰囲気づくりで差別化するようになってきました。柔らかな透過光を生かせる「ニューステンド」は個性化に最適なマテリアルとして注目されています。

FOR THE HI-CONTENTS SHOP SPACE

使用部位・用途例

- ▶フロア間仕切り
- ▶内装ウィンドウ
- ▶内装ドア
- ▶壁面ライティングパネル
(内部照明及び光拡散材併用)
- ▶天井照明シェード
その他



01 NEWSTAINED LINE UP

V-BELT CONTEMPORARY

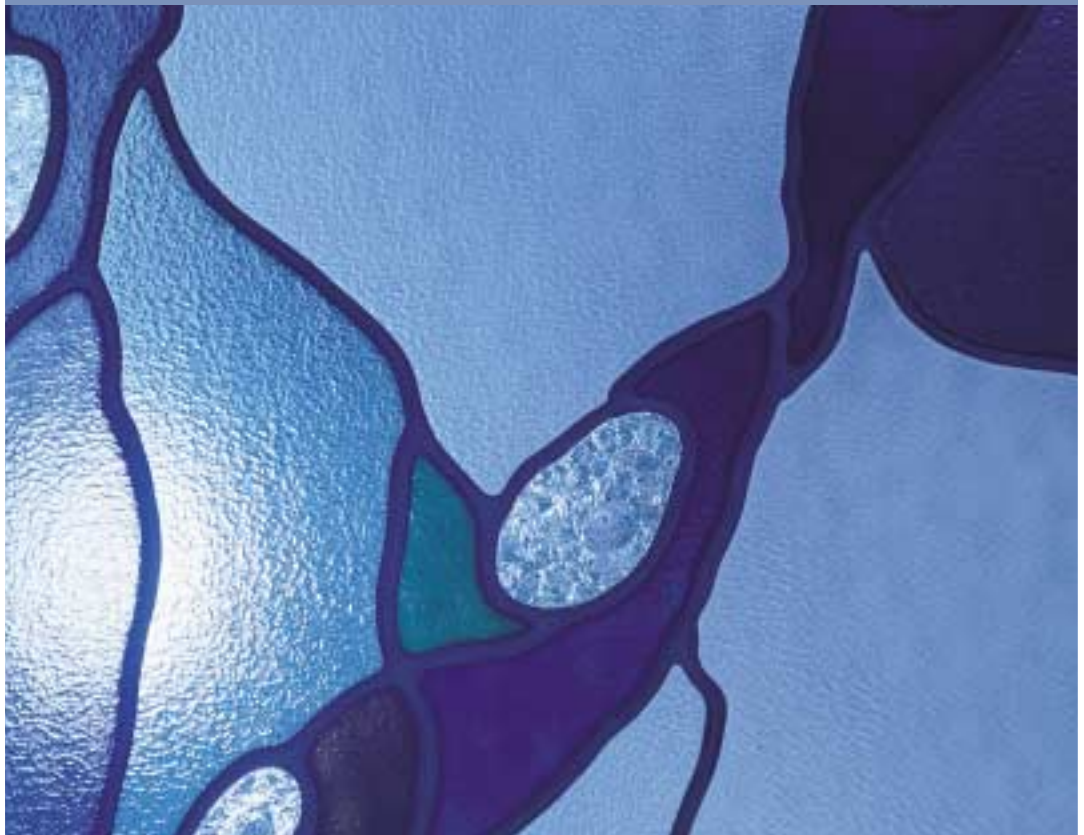
ビベルトコンテポラリー

[多彩編]

- ▶01
- ▶02
- ▶03A
- ▶03B
- ▶04
- ▶05
- ▶06

曲線をベースにした抽象的なデザインと透過光の効果を考えたバランスのよいカラーとで仕上げています。さまざまなイメージが生まれてくる、現代アートの感覚を表現したシリーズです。

We have finished it with abstract designs based on curved lines and in well-balanced color considering the penetrating light effect. This series expresses a sense of modern art, which inspires you differently.



[ビベルトコンテンポラリー]



BCT 01 914mm×1829mm



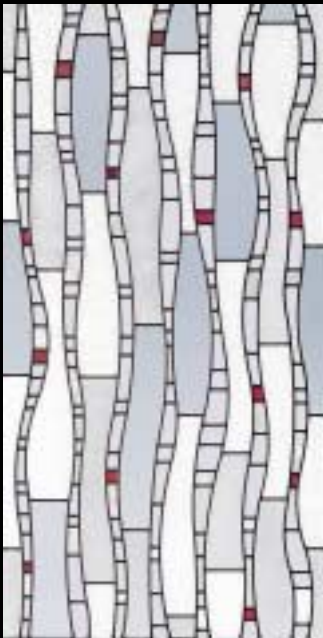
BCT 02 914mm×1829mm



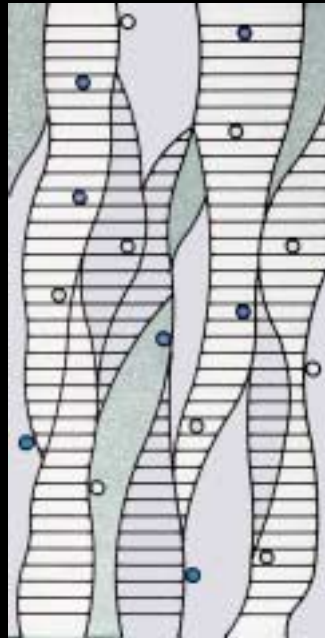
BCT 03A 914mm×1829mm



BCT 03B 914mm×1829mm



BCT 04 914mm×1829mm



BCT 05 914mm×1829mm



BCT 06 914mm×1829mm

02

NEWSTAINED LINE UP

V-BELT CONTEMPORARY

ビベルトコンテポラリー

[構成編]

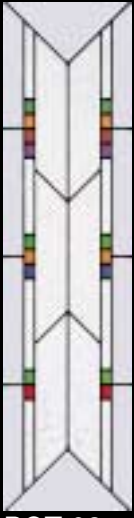
- ▶09
- ▶10
- ▶11
- ▶12
- ▶13
- ▶14
- ▶07
- ▶08

直線を基本に幾何学的な模様で構成。シンプルなデザインの中に色と図形のアクセントがモダンで洗練された、まさにコンテンポラリーなアイテムです。透過光の効果とあいまって、豊かなイメージーションが広がります。

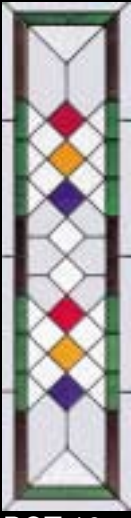
Composed of geometric designs based on straight lines, this is a very contemporary item accented in modern figures and colors on a simple design. It gives full scope to your imagination combined to the penetrating light effect.



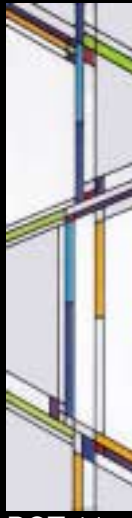
[ビベルトコンテンポラリー]



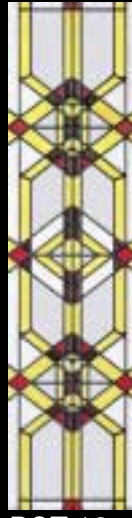
BCT 09
305mm×1219mm



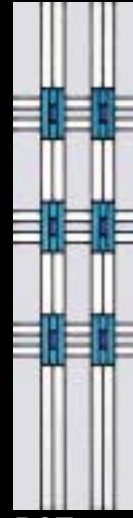
BCT 10
305mm×1219mm



BCT 11
305mm×1219mm



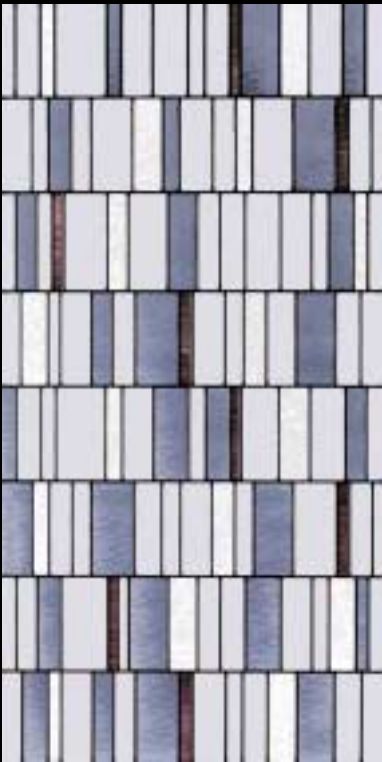
BCT 12
305mm×1219mm



BCT 13
305mm×1219mm



BCT 14
305mm×1219mm



BCT 07 914mm×1829mm



BCT 08 914mm×1829mm

03

NEWSTAINED LINE UP

V-BELT ARTNOUVEAU / YURAGI

ビベルトアールヌーボー

- ▶01
- ▶02
- ▶03
- ▶04

曲線を生かした装飾的な模様を中心にデザインしたアールヌーボー・スタイル。ヨーロッパ的な柔らかく美しい感性が、より豊かに感じられるラインナップです。

Art nouveau style designed with decorative figures using curved lines. The line-ups impress you with European gentle and noble sentiments.

ゆらぎ

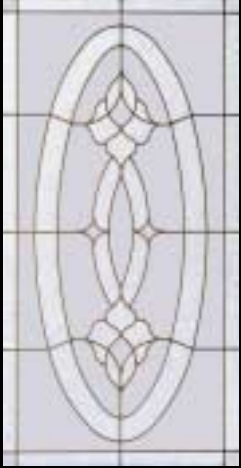
- ▶01
- ▶02

ゆらぎ研究所との提携により「1/fゆらぎ」理論をニューステンドに採用。「1/fゆらぎ」とは、川のせせらぎ、風の吹き方など、自然界において多く存在し、これを数学的に処理したもの。この「1/fゆらぎ」理論に基づくデザインにより、自然や手づくりの風合いをより一層かもし出すと同時に、心地よさや安らぎを与えることが可能となります。

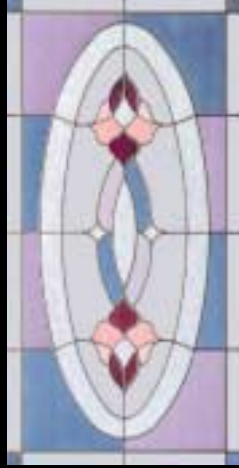
In cooperation with Yuragi Institute we introduced "1/f Yuragi" theory into New Stained. "1/f Yuragi" is the theory mathematically processed with things in the natural world, such as murmuring of a stream and the way of the wind blows. The designs based on "1/f Yuragi" theory make it possible to give comfort and peace of mind as well as to produce a natural and handmade texture.



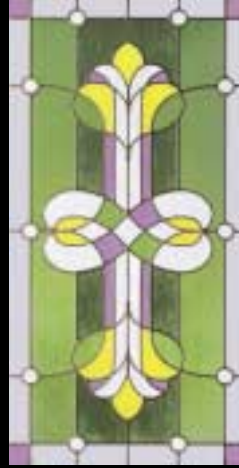
[ビベルトアールヌーボー]



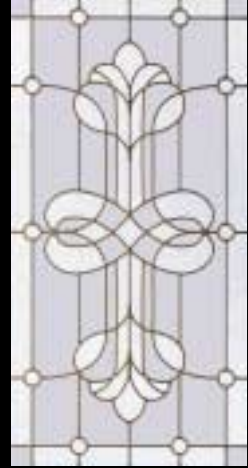
BA 01 610mm×1219mm



BA 02 610mm×1219mm



BA 03 610mm×1219mm



BA 04 610mm×1219mm

[ゆらぎ]



YG 01 914mm×1829mm



YG 02 914mm×1829mm

04

NEWSTAINED LINE UP

V-BELT DOOR

ビベルトドア

- ▶01
- ▶02
- ▶03
- ▶04

アールヌーボーの装飾美をベースに、ドアのガラス面に生かしたシリーズです。輸入住宅を中心に付加価値の高い演出素材として好評です。

In this series, the designs based on decorative art nouveau are practically used for the door's glass. This is well received mainly by imported houses as a dramatic material to add values to.



[ビベルトドア]



BD 01 480mm×1650mm

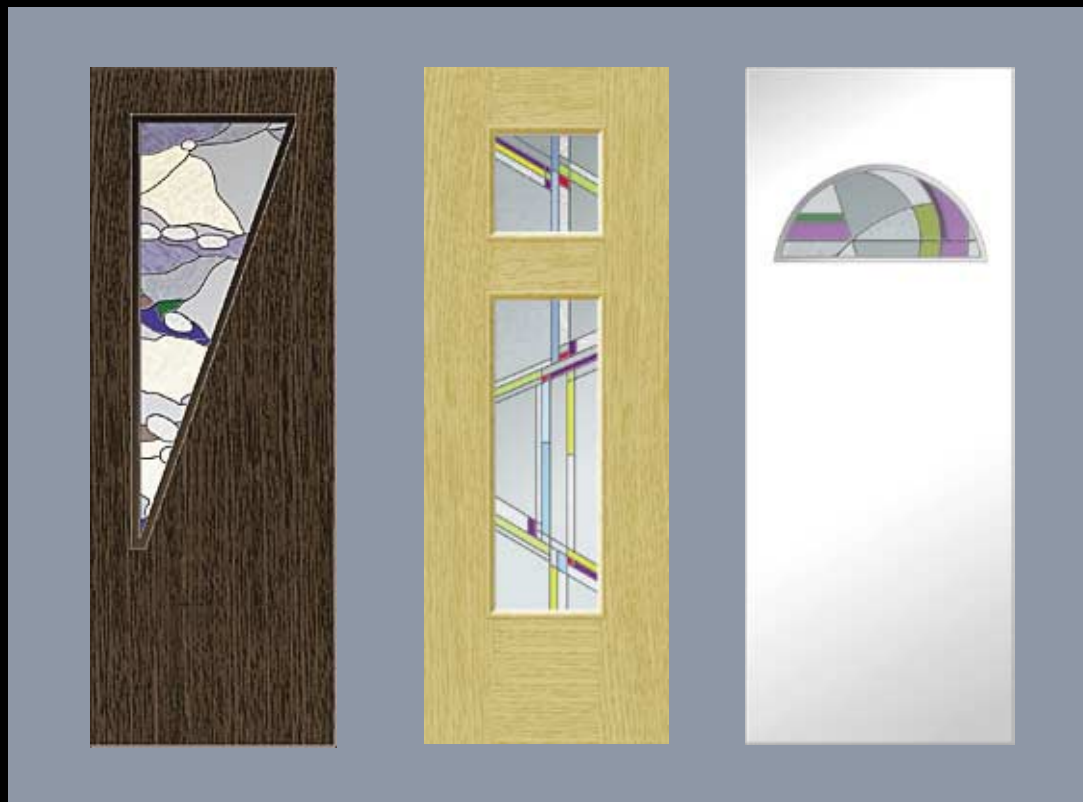


BD 02 200mm×1650mm
BD 03 480mm×1650mm



BD 04 480mm×850mm

部分トリミング使用例



※ドア部分は含まれません。

ビベルトトレリス

- ▶01
- ▶02A
- ▶02B

ゴシック様式の建築物の格子＝トレリスを意匠化した「ニューステンド」です。連続的な模様と全体の色調が、透過光によって微妙な変化を見せてくれます。

New Stained, which designed tracery, decorative, curving metallic mullions of a window of Gothic architecture.

The whole color tone and continuous patterns show a subtle change in a penetrating light.

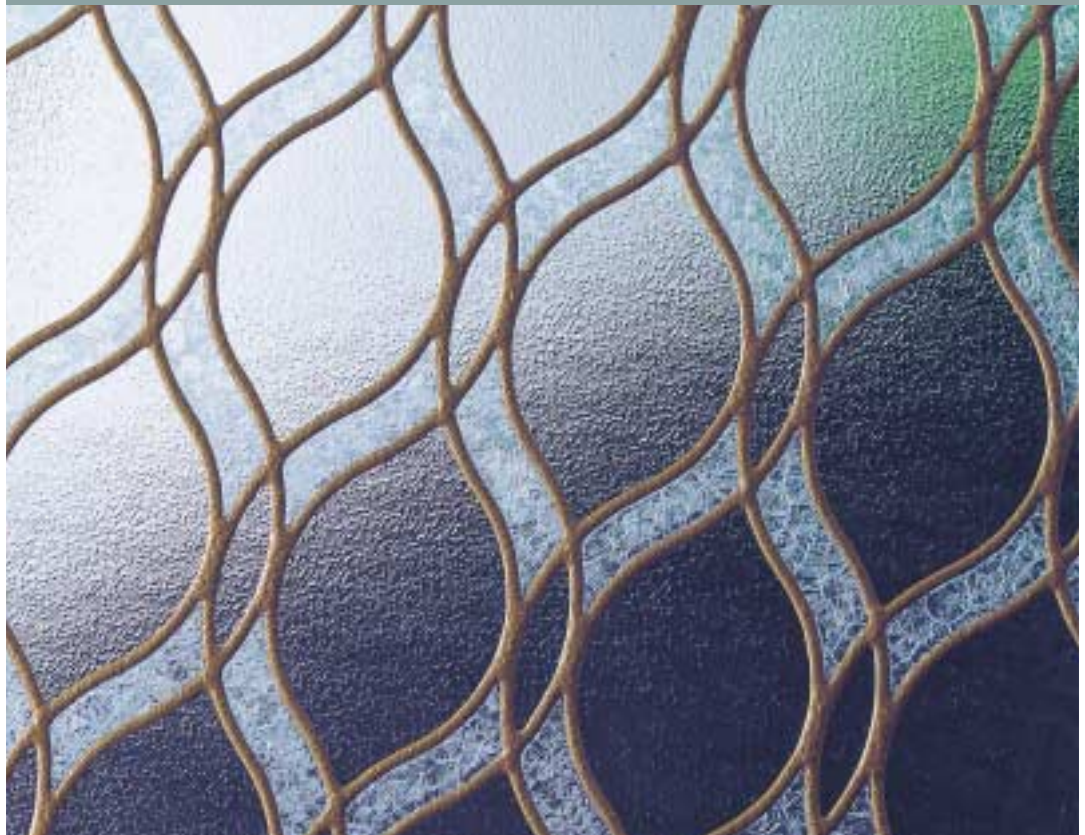
ビベルトモダン

- ▶01
- ▶02

抽象的なフォルムを組み合わせ、立体感あふれるコンポジションで仕上げました。イメージ豊富な「ニューステンド・モダン」は、個性的なインテリアプランに活かしがいのあるアイテムです。

We have finished it with a composition of plenty of plasticity combined with abstract forms.

Imaginative "New Stained Modern" is an item practically used for your personal interior plan.



[ビベルトトレリス]



BTR 01 914mm×1829mm



BTR 02A 914mm×1829mm



BTR 02B (部分)

[ビベルトモダン]



BM 01 914mm×1829mm



BM 02 914mm×1829mm

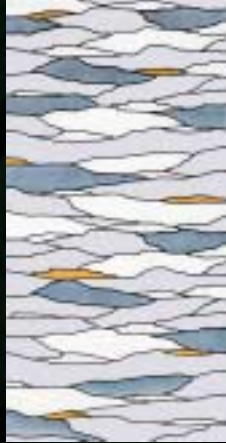
NEWSTAINED LINE UP

- ▶ビベルトコンテンポラリー・多彩編
- ▶ビベルトコンテンポラリー・構成編

V-BELT CONTEMPORARY [ビベルトコンテンポラリー・多彩編]



BCT 01 (914×1829)



BCT 02 (914×1829)



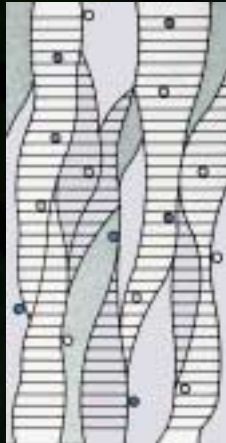
BCT 03A (914×1829)



BCT 03B (914×1829)



BCT 04 (914×1829)

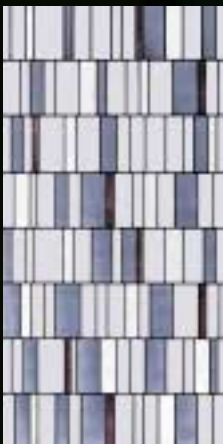


BCT 05 (914×1829)



BCT 06 (914×1829)

V-BELT CONTEMPORARY [ビベルトコンテンポラリー・構成編]



BCT 07 (914×1829)



BCT 08 (914×1829)



BCT 09
(305×1219)



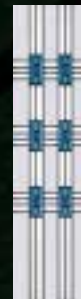
BCT 10
(305×1219)



BCT 11
(305×1219)



BCT 12
(305×1219)



BCT 13
(305×1219)

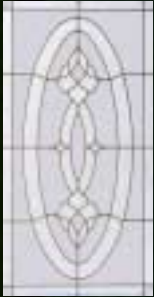


BCT 14
(305×1219)

NEWSTAINED LINE UP

- ▶ビベルトアールヌーボー
- ▶ゆらぎ
- ▶ビベルトトレリス
- ▶ビベルトモダン
- ▶ビベルトドア

V-BELT ARTNOUVEAU [ビベルトアールヌーボー]



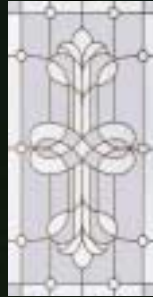
BA 01 (610×1219)



BA 02 (610×1219)



BA 03 (610×1219)



BA 04 (610×1219)

YURAGI [ゆらぎ]



YG 01 (914×1829)



YG 02 (914×1829)

V-BELT TORELIS [ビベルトトレリス]



BTR 01 (914×1829)

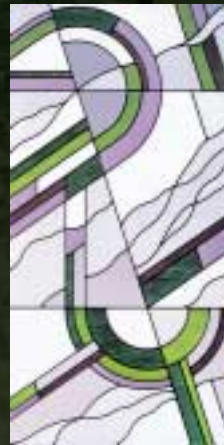


BTR 02A (914×1829)



BTR 02B 部分 (914×1829)

V-BELT MODERN [ビベルトモダン]



BM 01 (914×1829)



BM 02 (914×1829)

V-BELT DOOR [ビベルトドア]

[両開きドア使用例]

[親子ドア使用例]

[腰高ドア使用例]



BD 01 ・ガラス/W480×H1650 ・ドア枠仕様によりサイズオーダー可能
・描線は両面加工 (オーダー) 可能 ・ガラスは透明、型板選択可能

BD 02 ・ガラス/W200×H1650
BD 03 ・ガラス/W480×H1650

BD 04 ・ガラス/W480×H850

[部分トリミング使用例]



※ドア部分は含まれません。

NEWSTAINED LINE UP

▶モダン

MODERN [モダン]



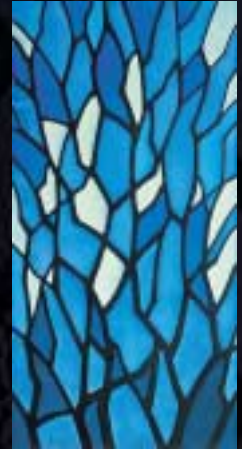
EM 01 (914×1829)



EM 02 (914×1829)



EM 03 (914×1829)



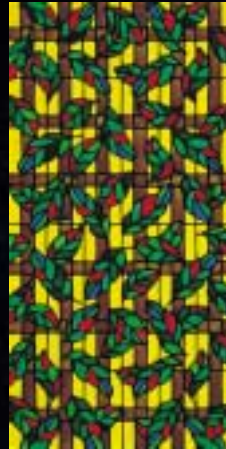
EM 04 (914×1829)



EM 05 (914×1829)



M 04 (914×1829)



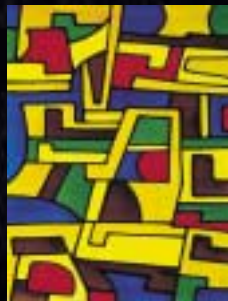
M 05 (914×1829)



M 08 (914×1829)



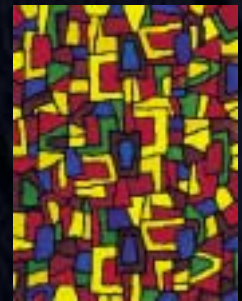
M 10 (914×1219)



M 12 (914×1219)



M 13 (914×1219)



M 15 (914×1219)

NEWSTAINED LINE UP

- ▶ コンポジション
- ▶ アールヌーボー

CONPOSITION [コンポジション]



EC 01 (914×1829)



EC 02 (914×1829)



EC 03 (914×1829)



EC 04 (914×1829)



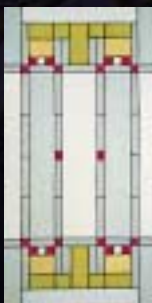
EC 05 (914×1829)



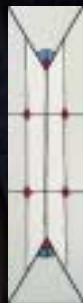
EC 07 (914×1219)



EC 08 (914×1219)



EC 10 (610×1219)



EC 11
(305×1219)



EC 12
(305×1219)

ARTNOUVEAU [アールヌーボー]



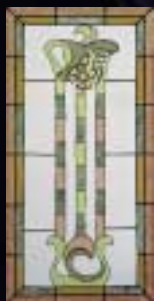
A 01 (610×1219)



A 02 (610×1219)



A 03 (610×1219)



EA 03 (610×1219)



EA 05 (610×1219)



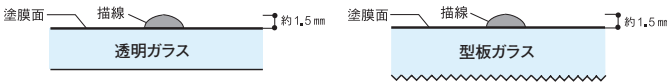
EM 07 (914×1219)

■仕様

ラインナップ	名称	製品コード	使用ガラス	寸法W×H (mm)	重量 (kg/枚)				
ビヘルト コンテンポラリー 【多彩編】	BCT01	NS6BCT017236	型板(霞)6ミリ	914×1829	26				
	BCT02	NS6BCT027236							
	BCT03A	NS6BCT03A7236							
	BCT03B	NS6BCT03B7236							
	BCT04	NS6BCT047236							
	BCT05	NS6BCT057236							
ビヘルト コンテンポラリー 【構成編】	BCT06	NS6BCT067236	型板(霞)6ミリ	914×1829	26				
	BCT07	NS6BCT077236							
	BCT08	NS6BCT087236							
	BCT09	NS4BCT094812							
	BCT10	NS4BCT104812							
	BCT11	NS4BCT114812							
	BCT12	NS4BCT124812							
	BCT13	NS4BCT134812							
	BCT14	NS4BCT144812							
	ビヘルト アールヌーボー	BA01				NS4BA014824	型板(霞)4ミリ	610×1219	8
BA02		NS4BA024824							
BA03		NS4BA034824							
BA04		NS4BA044824							
ゆらぎ	YG01	NS6YG017236	型板(霞)6ミリ	914×1829	26				
	YG02	NS6YG027236							
ビヘルトドア	BD01	NST4BD011965	型板強化 (ミストロン)4ミリ	480×1650	8				
	BD02	NST4BD020865							
	BD03	NST4BD036519							
	BD04	NST4BD043319							
	BD04	NST4BD043319							
ビヘルトトリス	BTR01	NS6BTR017236	型板(霞)6ミリ	914×1829	26				
	BTR02A	NS6BTR02A7236							
	BTR02B	NS6BTR02B7236							
ビヘルトモダン	BM01	NS6BM017236	型板(霞)6ミリ	914×1829	26				
	BM02	NS6BM027236							
	EM01	NS5EM017236							
	EM02	NS5EM027236							
	EM03	NS5EM037236							
	EM04	NS5EM047236							
	EM05	NS5EM057236							
	M04	NS6M047236							
	M05	NS6M057236							
	M08	NS6M087236							
	M10	NS4M104836							
	M12	NS4M124836							
	M13	NS4M134836							
	M15	NS4M154836							
	モダン	EC01				NS6EC017236	型板(霞)6ミリ	914×1829	26
EC02		NS6EC027236							
EC03		NS6EC037236							
EC04		NS6EC047236							
EC05		NS6EC057236							
EC07		NS4EC074836							
EC08		NS4EC084836							
EC10		NS4EC104824							
EC11		NS4EC114812							
EC12		NS4EC124812							
コンポジション		A01	NS4A014824	型板(霞)4ミリ	610×1219	8			
		A02	NS4A024824						
	A03	NS4A034824							
	EA03	NS5EA034824							
	EA05	NS5EA054824							
	EM07	NS5EM074836							
	アールヌーボー	A01	NS4A014824				透明5ミリ	610×1219	10
		A02	NS4A024824						
		A03	NS4A034824						
		EA03	NS5EA034824						
		EA05	NS5EA054824						
		EM07	NS5EM074836						
EM07		NS5EM074836							

■ニューステンドには、描線を片面に盛りあげたものと両面に盛りあげたもの(オーダー)があります。

●片面盛り上げ



■設計上のご注意

- 注意**
 - ・内装専用の製品で、外装および多湿環境下では使用できません。
 - ・室内に使用する場合でも、直射日光の当る場所や高温高湿の場所への使用はできません。
 - ・照明カバーにご使用になる場合は、UVカット合わせ仕様が必要となります。
- 警告**
 - ・天井、手すりなど落下の恐れのある部位に使用する場合は、合わせ仕様が必要となります。
 - ・垂直以外の角度で使用される光天井や、人体などの衝撃が予想されるガラス手すりなどに使用する場合には、ガラス自重や衝撃力の強度検討を実施の上、ガラス品種、呼び厚さをご確認ください。

⚠ 使用・メンテナンスのご注意

- 塗膜面を鋭利な金属などで傷つけないように注意してください。
- 清掃は水やぬるま湯を浸した柔らかい布で軽く拭いてください。
洗剤を使う場合は薄めた中性洗剤を用い、仕上げ段階でよく拭き取ってください。
- 特注柄については、弊社までお問い合わせください。
- 印刷では微妙な色や表面性状による光の反射・透過が正確に表現できません。
あらかじめご了承ください。
- 写真は商品の特徴を現すため撮影時の照明で、バックに陰影をつけているものがあります。

旭硝子株式会社 AGCガラスカンパニー

<製造・販売元>

AGCガラスプロダクツ株式会社

〒110-0015 東京都台東区東上野 4-24-11 NBF 上野ビル

☎0570-001-555 (全国どこからでも市内通話料でご利用いただけます)

※お掛け間違いのないよう十分にお気を付けてください。

[36070-001000] 2011.11.5Z

Tel 050-3381-3819

[受付時間]9時~12時・13時~17時(土・日・祝日はお休み)



AGC studio

www.agcstudio.jp



詳しくはガラスの情報サイトGlass Plazaまで

ガラスプラザ |

検索

URL <http://www.asahiglassplaza.net/>

「AGC studio」は、建築用ガラスのコンシェルジュです。
ここでは、来場者にガラスの魅力・機能を分かりやすく伝え、
体感いただくショールーム機能のほか、
お客様とのコミュニケーション・コラボレーションを通じて、
これまでになかったガラスの使用法を追求し、
新たなガラス文化の創出を目指しています。

東京都中央区京橋2-5-18 京橋創生館1,2階

アクセス：銀座線京橋駅4番出口すぐ、
東京駅八重洲南口より徒歩10分
有楽町線銀座一丁目駅より徒歩4分
都営浅草線宝町駅より徒歩3分

開館時間：10:00~18:00、10:00~19:00[金曜日]

休館日：水曜日・日曜日・祝日・年末年始・夏季休暇[~2011年]

※休館日を2012年より変更します。

休館日：月曜日・日曜日・祝日・年末年始・夏季休暇[2012年~]

